

# BTS Enveloppe des Bâtiments

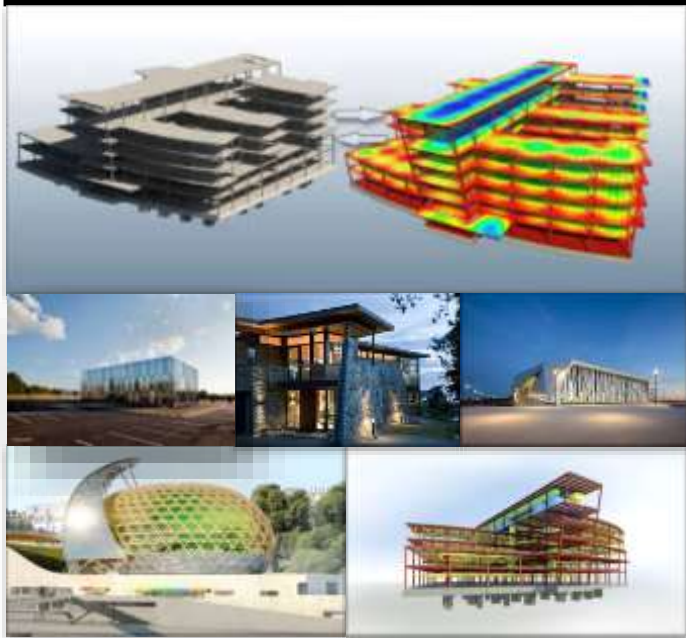
## Conception et Réalisation

par apprentissage



Le CFA des Métiers du Bâtiment de la Charente

### Le métier



Le technicien BTS Enveloppe des Bâtiments est chargé de l'étude et de la réalisation des structures et finitions extérieures du bâtiment, du revêtement des façades et des toitures. Il élabore les études techniques, organise et contrôle les travaux et assure une fonction commerciale.

Le technicien en Enveloppe des Bâtiments garantit les niveaux de performance attendus (thermique, acoustique, confort aérodynamique, éclairage, ...) en réponse aux exigences croissantes de réduction des consommations énergétiques et de protection de l'environnement.

↳ Confort thermique, acoustique

↳ Eclairage naturel maîtrisé

↳ Hautes performances énergétiques et environnementales

↳ Protection des biens et des personnes

Compte-tenu des problématiques croissantes d'impact environnemental et de recherche de haute performance énergétique, l'enveloppe des bâtiments est un **domaine professionnel innovant**, en veille et en évolution technologique constantes.

### Organisation de la formation

Formation par apprentissage - Durée de la formation : 2 ans  
750 heures de formation par an en Centre de Formation d'Apprentis  
Alternance 2 semaines en entreprise / 2 semaines en Centre de Formation  
Hébergement et restauration sur place

### Les conditions d'accès

Titulaires d'un diplôme de niveau IV :

- Bac STI2D,
- Bac pro "Ouvrages du bâtiment" : aluminium, verre et matériaux de synthèse ou métallerie
- Bac pro "Technicien" : Technicien d'études du bâtiment, Technicien en Installation des Systèmes Energétiques et Climatiques, Technicien Menuisier Agenceur, Technicien Organisation et Réalisation du Gros-Œuvre
- Bac pro Intervention sur le patrimoine bâti
- Bac S
- Brevet Professionnel, sous conditions

### Les + de la formation

- **BIM—DAO** : modélisation 2D et 3D
- **Performance énergétique et environnementale** : écoconception, réglementations thermiques
- **Innovation**
- **Management de projet**
  - Bureau d'études ou méthodes
  - Conduite de chantier
  - Commercial, chargé d'affaires
- **Séminaire d'intégration, Conférences et journées techniques**



veronique.malgogne@ccca-btp.fr  
isabelle.lasnier@ccca-btp.fr

07 82 94 81 81  
07 68 98 00 37

[www.btpcfa-charente.fr](http://www.btpcfa-charente.fr)

# Le contenu de la formation

## Sciences de l'ingénieur en bâtiment et technologies des enveloppes

- ➔ Architecture et design—Bâtiment intelligent
- ➔ Etude mécanique (statique, résistance des matériaux) - Comportement structurel, thermique, acoustique des enveloppes.
- ➔ Eclairage
- ➔ Etanchéité des toitures - Toitures sèches - éléments autoporteurs
- ➔ Façades, joints, protections des infrastructures, produits verriers
- ➔ Menuiseries (produits principes constructifs, plans, modes opératoires etc.)



## Gestion numérique d'une opération de construction

- ➔ Technique de représentation graphique
- ➔ Dessin assisté par ordinateur (Auto CAD, All Plan, Revit, Logiciel etc.)
- ➔ BIM "Bâtiments et Informations Modélisés".
- ➔ Maquette numérique : utiliser, importer, exporter, extraire-identifier-définir des informations, modifier, compléter, exploiter, contrôler, archiver une maquette numérique.

## Economie, Organisation et Technologie des matériaux

- ➔ Droit de la construction (marchés et contrats, responsabilités, assurances, droit du travail)
- ➔ Etude de prix (devis quantitatif estimatif, structure de prix unitaires...)
- ➔ Gestion comptable et financière - Suivi économique (facturation, contrôle des coûts, frais de structures...)
- ➔ Gestion commerciale (action commerciale dans l'entreprise BTP, le marché du bâtiment et ses composantes, étapes du projet et processus de décision, comportement d'achat, la prospection, les techniques de communication, de négociation)
- ➔ Gestion de production - fabrication (méthodologie de fabrication, suivi des moyens de production, commande interne des hommes, utilisation des matériels, outillage, planning interne, commandes de matériaux, état des stocks).
- ➔ Management de projet (technique, commercial, amélioration, innovation)

## Enseignements académiques

- ➔ Français, culture générale et expression
- ➔ Anglais
- ➔ Mathématiques
- ➔ Sciences Physiques et Chimie

## Après le BTS

Le BTS Enveloppe des Bâtiments est conçu pour :

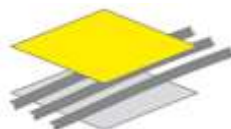
### ➔ Une insertion directe dans la vie active :

Technicien Bureau d'Etudes      Conducteur de travaux  
Technicien Méthodes              Responsable fabrication  
Mètreur                                Technico-commercial  
Chargé d'Affaires

### ➔ La poursuite d'études :

- ➔ Classe prépa ATS
- ➔ Licence professionnelle
- ➔ Ecole d'ingénieur BTP ou généraliste

## Contacts



**BTP CFA  
CHARENTE**  
Le réseau de l'apprentissage BTP

BTP CFA CHARENTE  
Allée du Chef Luc  
16260 CHASSENEUIL SUR BONNIEURE

**05 45 90 14 10**

**www.btpcfa-charente.fr**



veronique.malgogne@ccca-btp.fr 07 82 94 81 81  
isabelle.lasnier@ccca-btp.fr 07 68 98 00 37

05 45 90 14 11  
05 45 90 14 14